

Firmengebäude Johann Will GmbH, Zwettl

2000-2001

Fotografie: Paul Ott

Mitarbeit

Christian Will

Tragwerksplanung, Statik

Leyrer & Graf BaugmbH, Zwettl

Ausführende Firmen

Baumeister: Leyrer & Graf BaugmbH, Zwettl

Holzbau Willibald Longin GmbH, Dobersberg

Bauherrschaft

WILLL Manufaktur Architektur Möbelkultur

Johannes Will GmbH

Anschrift

Großglobnitz 47

3910 Zwettl

Auszeichnung

Niederösterreichischer Holzbaupreis 2002

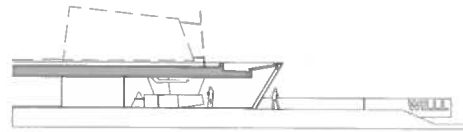
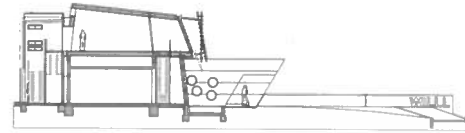
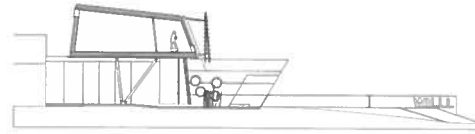
FIRMENGEBÄUDE JOHANN WILL GMBH, ZWETTL

WILLL Manufaktur Architektur Möbelkultur, Zwettl – Johannes Will

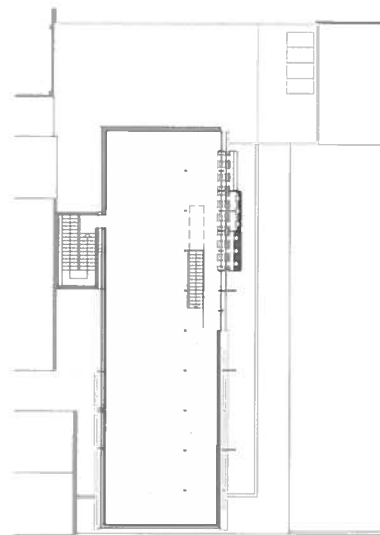
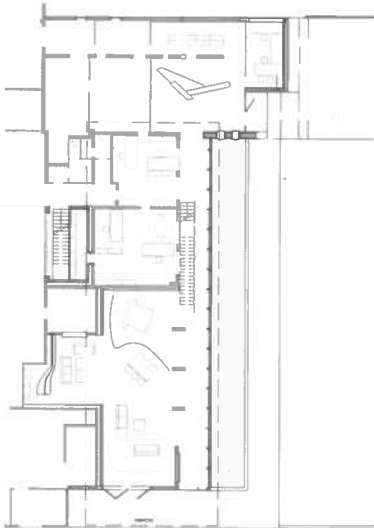


Die über die Jahre entstandenen Werkhallen der Möbelmanufaktur Will entwickeln sich in die Tiefe des am Dorfrand liegenden Grundstücks. Mit dem Neubau wurde ihnen ein neues »Gesicht« voran gestellt, das Empfangs- und Büroräume sowie Präsentations- und Publikumsräume enthält. Hinter einem großzügigen, landschaftsgärtnerisch gestalteten Vorfeld reihen sich, breit hingelagert, zwei Körper: der eine, mit kühn kragender Front, springt einige Meter vor und lädt mit einer ausgeschnittenen Ecke zum Betreten ein; der andere, mit schräg zurückweichender Fassade, ruht aufgestellt als Obergeschoß über einer gläsernen Wand, die aus dem davor liegenden Teich aufsteigt. Überschwänglicher Empfang und distanzierende Zurückhaltung grenzen unmittelbar anein-

ander. Im Inneren setzt sich die Empfangsgeste in einem dynamisch geformten Pult fort, während die Büro- und Präsentationsräume im Erdgeschoß an der langen Gangzone, hinter der Glaswand neutraler gehalten sind. Das Obergeschoß mit trapezförmigem Raumquerschnitt weist zwei spezifische Konfigurationen auf: die eine Hälfte ist nahezu geschlossen und wird nur von einem breiten Spalt knapp über dem Fußboden sowie einem gegenüber liegenden Oberlichtband aufgehellert, während die andere Hälfte durch die mit Lamellen vor Blendung geschützte schräge Glaswand mit Licht durchflutet wird, so dass zwei gegensätzliche Zonen entstehen. WZ



Lageplan 1:2000



Grundrisse/Schnitte 1:667